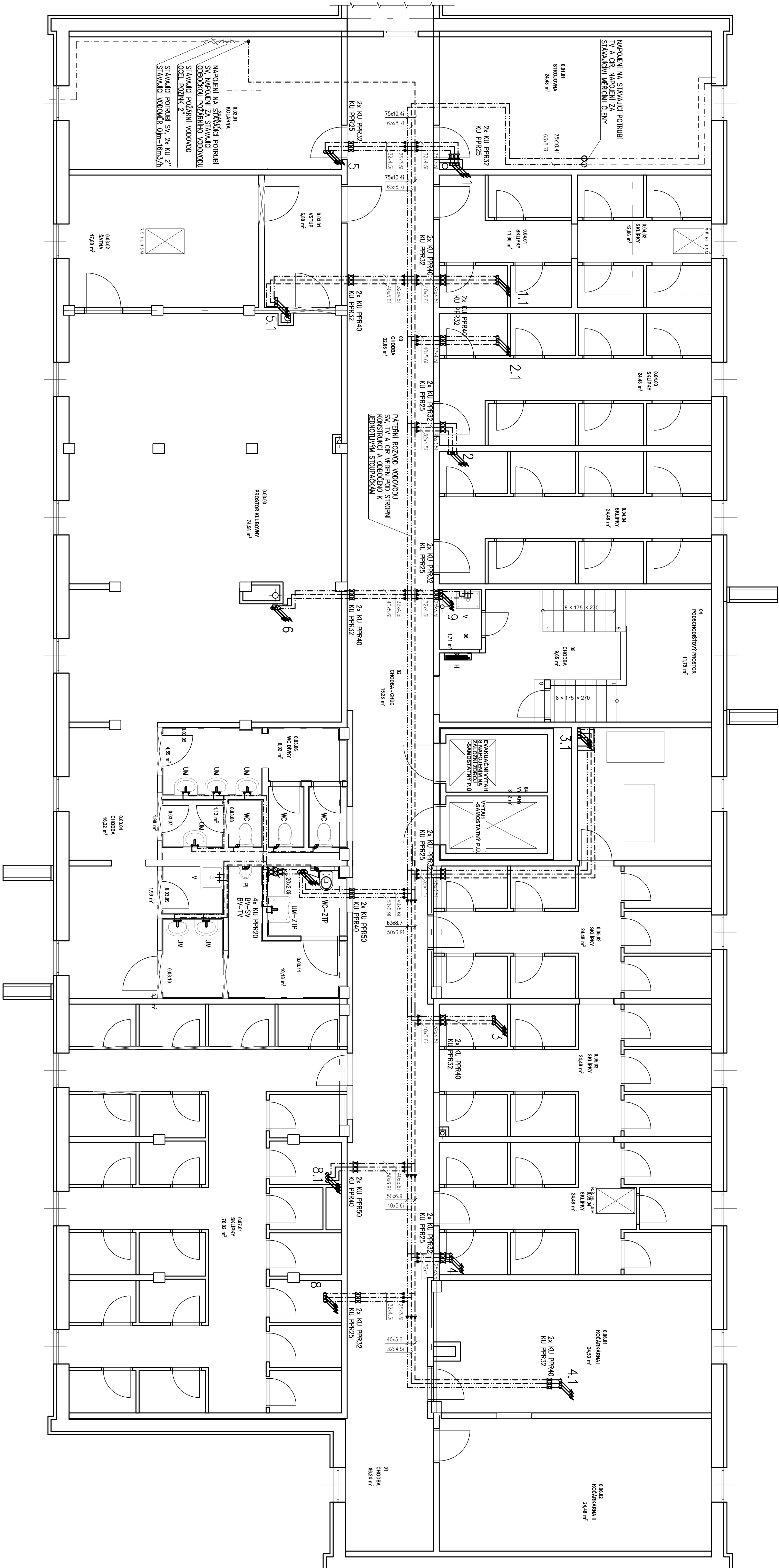


# VODOVOD PŮDORYS SUTERÉN



LEGENDA		
POTRUBI		
Označení	Název	Materiál
-----	Státní vod	Statistický kopulýmer propylen PP-R (PP 19x3)-PN16
-----	Kanalizace	Statistický kopulýmer propylen PP-R (PP 19x3)-PN16
-----	Teplé vod	Statistický kopulýmer propylen PP-R (PP 19x3)-PN16
-----	Požární vodovod	Česl pozink – státní
-----		žalobce

Stroje a zařízení			
Označení	Název	Typ	Ks
BV-SV	Břící podoměr služné vody	ER-AM DN15 Qm-1,6m <sup>3</sup> /h	1
BV-TV	Břící podoměr teplé vody	ER-AM DN15 Qm-1,6m <sup>3</sup> /h	1
KU PPR	Kulový uzel	Kulový uzel na vodu PPR20	4
		Kulový uzel na vodu PPR25	7
		Kulový uzel na vodu PPR32	20
		Kulový uzel na vodu PPR40	14
		Kulový uzel na vodu PPR50	4

Zářizovací předměty				ks
Označen	Název	Připojení	Popis	
UM	Umývadlo	RV ½x¾"	Umývadlo bílé keramické 600mm, umývadlová baterie stojánková, sílon cihou	6
UM-ZIP	Umývadlo ZIP	RV ¾x¾"	Umývadlo bezdráhové bílé keramické 640mm	1
			Rohový ventil 1/2x3/8"	14
WC	WC záchvěny	RV ½"	WC záchvěny keramické bílé, podomítkový modul se spíchovcí nádržíkou, nastěnné spíchovcí	3
WC-ZIP	WC záchvěny ZIP	RV ½"	WC záchvěny pro ZIP, podomítkový modul se spíchovcí nádržíkou, nastěnné spíchovcí	1
			Rohový ventil 1/2"	4
PI	Pisafór	RV ½"	Pisafór bílý keramický, tlaková spíchovcí armatura	1
V	Výlecko	RV 1/2"	Nastěnné výlecko bílé keramické	2
		R150 mm	Baterie nastěnné výlecko RV1/2" R150mm	2
H	Požární hydrant		Požární hydrantová skříň – hadicový systém s tvorbou síťlou hadicí délky 30m s převoditou svatoší horní hadce d 19mm, rozmer skříně dle PBR, pro hydrantovú kúľový uzáver DN25	1

	Investor	Statutární město Karlovy Vary, Odbor majetku města, Moskevská 2032/1, 361 20 Karlovy Vary
Hlavní projektant	Ing. Jan Džugan	Místo stavby: Karlovy Vary, síl. 101/16
Zodp. projektant	Pavel Šlejskal	Kat. území: Drahotovice [663701]
	Datum	10/2024
	Formát	A1
Stavba	ADAPTAČE UBYTOVNÝ NA BYTOVÝ DŮM č.p. 603/36	
Stupeň	DPS	Obshl. VODOVOD PŮDORIS SUTERÉN
	Obshl.	Číslo vyk. D.1.2.2.7
	Měřítko	1:50